

# Limity generického maskulina v měnícím se klimatu

## & jak dál?

---

Adela Syslová & Romana Jungwirth Březovská  
19. 10. 2023



# Nexus změna klimatu & gender



Zdroj: Image credit: Bob Englehart | Copyright 2023 Cagle Cartoons, Inc. (upraveno autorkou)



**C.6.3** Efektivní víceúrovňové řízení mitigací, adaptací, rizik a rozvoj přizpůsobený změně klimatu umožňují inkluzivní rozhodovací procesy, které upřednostňují rovnoprávnost a spravedlnost při plánování a implementaci, přidělování vhodných zdrojů, institucionální kontrolu a monitorování a hodnocení. Zranitelnosti a klimatická rizika jsou často redukována prostřednictvím pečlivě navržených a implementovaných zákonů, politik, participačních procesů a intervencí, které řeší kontextově specifické nerovnosti, jako jsou **nerovnosti založené na pohlaví**, etnickém původu, zdravotním postižení, věku, místě a příjmu (*vysoká spolehlivost*). {4.4, 4.7}



Zdroj:  
[https://www.ipcc.ch/report/ar6/syr/downloads/report/IPCC\\_AR6\\_SYR\\_SPM.pdf](https://www.ipcc.ch/report/ar6/syr/downloads/report/IPCC_AR6_SYR_SPM.pdf)



AMO.CZ

Limity generického maskulina v měnícím se klimatu & jak dál?

# Společná řeč

## Gender

Jedná se o kategorii odkazující na sociálně a kulturně podmíněné a konstruované rozdíly a charakteristiky, které společnost přisuzuje ženám a mužům, dívkám a chlapcům na základě jejich pohlaví. Genderové role jsou naučené a výrazně se liší napříč rozdílnými lidskými společnostmi a proměňují se v čase. Nejsou přirozenou a neměnnou charakteristikou žen a mužů, ale odráží aktuální stav sociálních vztahů mezi nimi. Jako takový tedy gender doplňuje kategorii pohlaví ve smyslu biologických rozdílů mezi ženami a muži.

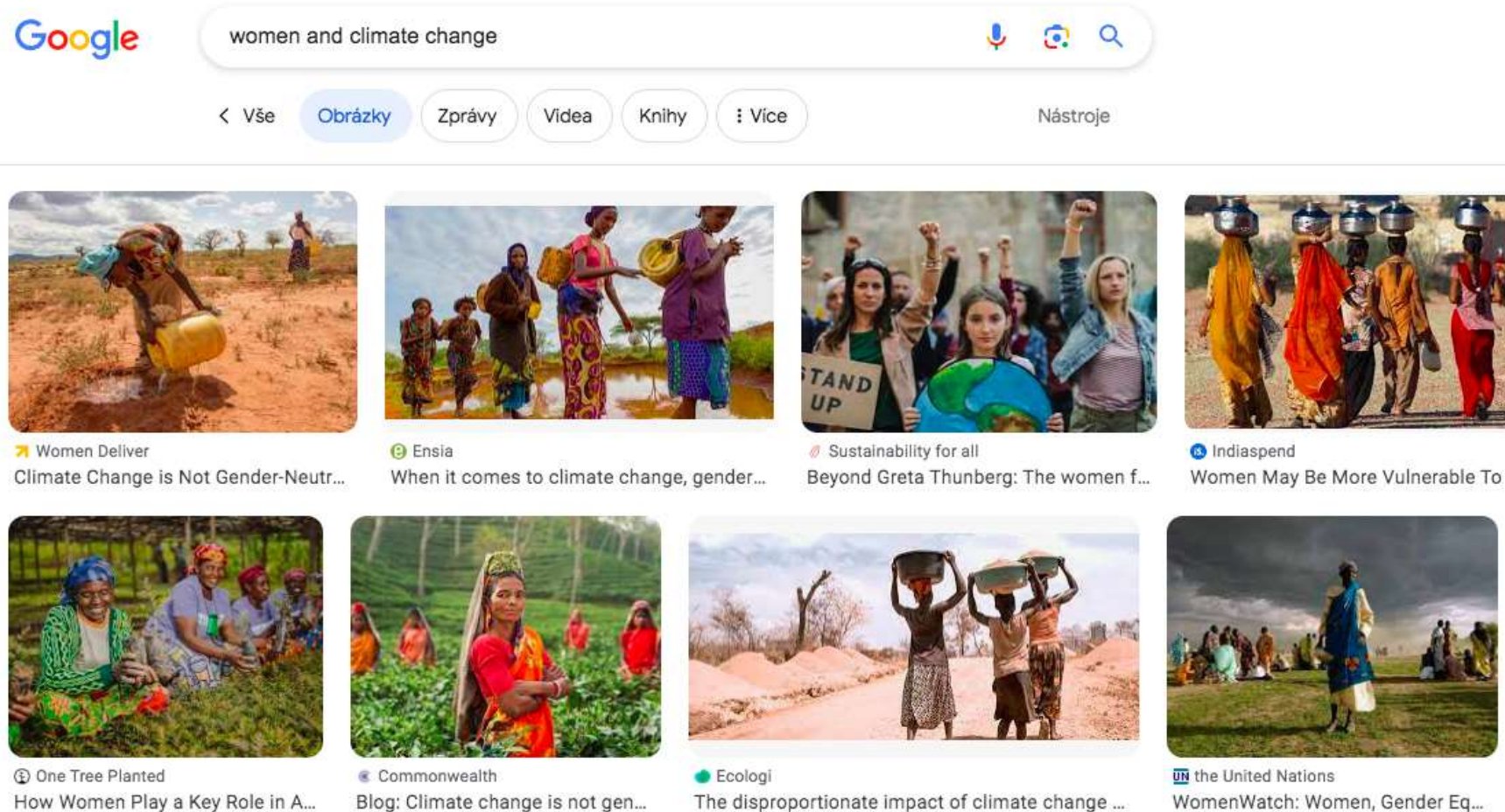
## Gender mainstreaming

Označuje systematické začleňování genderového hlediska do všech fází přípravy, provádění, sledování a hodnocení politik, regulačních opatření a programů vynakládání prostředků z rozpočtu s cílem prosazovat rovnost žen a mužů a zamezovat diskriminaci.

Zdroj: Úřad vlády ČR. 2021. *Strategie rovnosti žen a mužů 2021–2030*. [https://www.vlada.cz/assets/ppov/rovne-prilezitosti-zen-a-muzu/Aktuality/Strategie\\_rovnosti\\_zen\\_a\\_muzu.pdf](https://www.vlada.cz/assets/ppov/rovne-prilezitosti-zen-a-muzu/Aktuality/Strategie_rovnosti_zen_a_muzu.pdf).



# Ženy a změna klimatu: Co si představit?



Zdroj: www.google.com



AMO.CZ

Limity generického maskulina v měnícím se klimatu & jak dál?

# Dopady přímé a nepřímé



Zdroj: <https://www.chicagotribune.com/nation-world/chi-chicagodays-1995heat-story-story.html>



Zdroj: <https://www.empowermed.eu/women-more-likely-to-fall-into-energy-poverty-eu-parliament-warns/>



Zdroj: <https://www.sciencedirect.com/science/article/abs/pii/S0048969718324446?via%3Dihub>



AMO.CZ

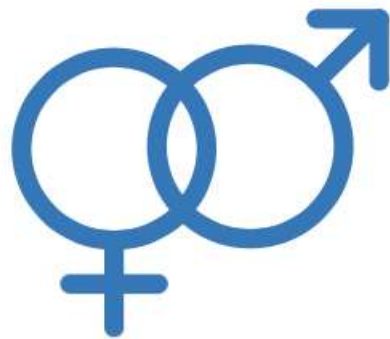
Limity generického maskulina v měnícím se klimatu & jak dál?

# Otázky, na které hledáme odpověď

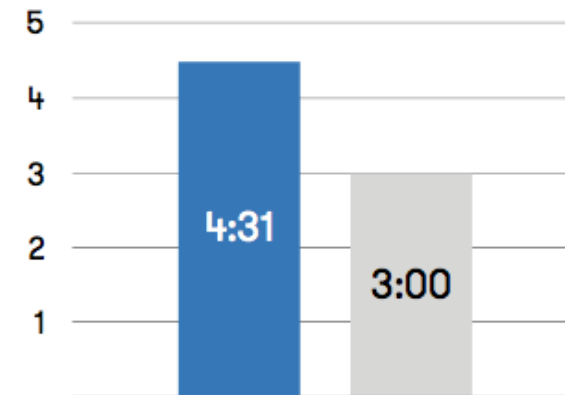
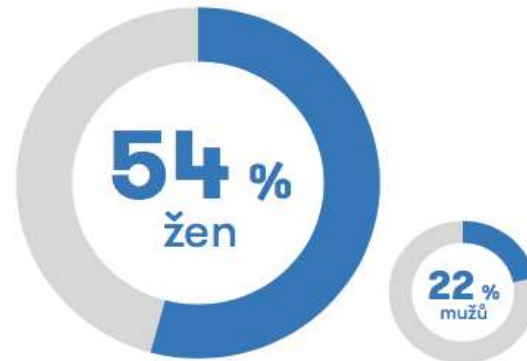
Jak jsou různé skupiny ve společnosti ohroženy nebo zasaženy dopady změny klimatu?

Jaké je rozdělení přínosů a nákladů adaptačních či mitigačních opatření napříč různými skupinami ve společnosti?

Jsou adaptační a mitigační procesy férové a transparentní s ohledem na rozdělení politické moci a participace?



ČR → 16,4 %  
EU → 13 %



Zdroj: Syslová, Adela, and Romana Jungwirth Březovská. 2023. Factsheet: *Komu (ne)pomáhají klimatické politiky*. AMO.



# Quo vadis?



Zdroj: <https://www.national-accident-helpline.co.uk/news/post/injury-risks-using-e-scooters>



Zdroj: <https://www.bbc.co.uk/news/uk-england-bristol-59501867>



Zdroj: [https://www.freepik.com/premium-ai-image/elderly-couple-riding-electric-scooters-street\\_46925415.htm](https://www.freepik.com/premium-ai-image/elderly-couple-riding-electric-scooters-street_46925415.htm)



AMO.CZ

Limity generického maskulina v měnícím se klimatu & jak dál?



Zdroj: OECD, 2022

Zdroj: Jungwirth Březovská, Romana, and Adela Syslová. 2023. Factsheet: Transformace energetická a společenská. AMO.







Snadné?



Zdroj: <https://www.facebook.com/univerzita.palackeho>



Zdroj: <https://www.greendealsummit.cz>



Zdroj: <https://www.ceskonakrizovatce.cz>



AMO.CZ

Limity generického maskulina v měnícím se klimatu & jak dál?



### Politika

Stát a kraje:  $\frac{1}{5}$

Obce a zastoupení v EU:  $\frac{1}{3}$



### Business a podnikání

Správní rady velkých CZ firem 17,2 %

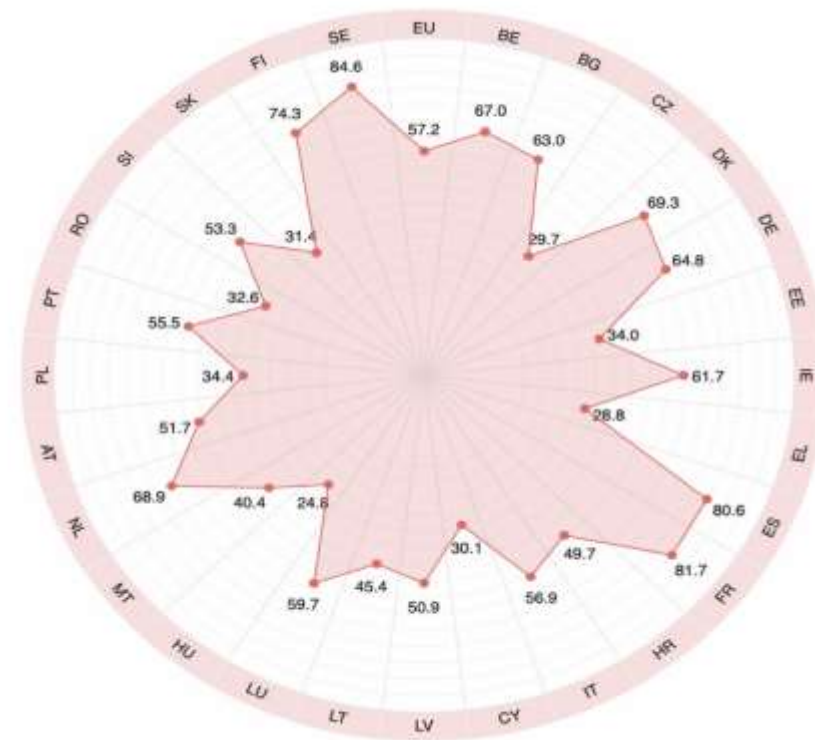
Správní rady velkých EU firem 30,7 %



### Věda a výzkum

Docentky 26%

Profesorky 16%



Zdroj: Jungwirth Březovská, Romana, and Adela Syslová. 2022. *Genderová (ne)rovnost v českých klimatických politikách: propojování opatření v době zelené a společenské transformace*. AMO.

Zdroj: <https://eige.europa.eu/gender-equality-index/2022/compare-countries/power/graph>



AMO.CZ

Limity generického maskulina v měnícím se klimatu & jak dál?

„Andělská  
buclatá  
tvářička...“



„Je (politicky)  
slabá.“

„Hysterka!“

**Podíl osob zastávajících názor, že ženy nemají dostatečné kvality/dovednosti k tomu, aby mohly být zastoupeny v rozhodovacích pozicích a v politice (2017):**

ČR 23 % (28 % mužů / 18 % žen)  
průměr EU 17 % (19 % mužů / 15 % žen)

Zdroj: Úřad vlády. 2023. Indikátorová soustava Strategie rovnosti žen a mužů na léta 2021 – 2030.



AMO.CZ

Limity generického maskulina v měnícím se klimatu  
& jak dál?

# Chcete se dozvědět víc?



Policy paper: <https://www.amo.cz/cs/klimatym/genderova-nerovnost-v-ceskych-klimatickych-politikach-propojovani-opatreni-v-dobe-zelene-a-spolecenske-transformace/>

Factsheety:

<https://www.amo.cz/cs/klimatym/factsheet-transformace-energeticka-a-spolecenska/>

<https://www.amo.cz/cs/klimatym/factsheet-komu-nepomahaji-klimaticke-politiky/>



AMO.CZ

Limity generického maskulina v měnícím se klimatu & jak dál?



# Děkujeme.

---

**Adela Syslová**

adela.syslova@amo.cz

**Romana Jungwirth Březovská**

romana.brezovska@amo.cz